



שכר ומשאבי אנוש | נוכחות ומשימות | מערכות דיווח ובקרה | בקרת כניסה | תקשורת | תגים

עדכון שעון חורף לשעון הנוכחות באמצעות תוכנת SYNCOMM

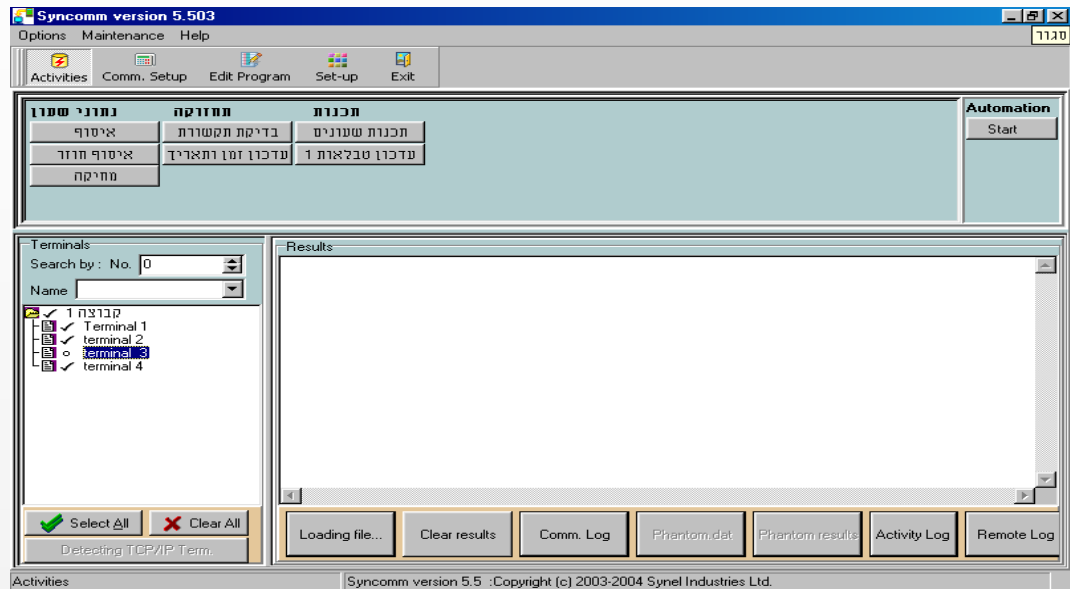
לקוח/ה יקרה/ה שלום רב,

בתאריך 02.10.2011 בשעה 02:00 לפנות בוקר-בלילה בין שבת לראשון יעבור השעון למצב שעון חורף בו תופחת שעה אחת, דהיינו השעון

יעבור לשעה 01:00

להלן סדר הפעולות על מנת לעדכן את השעה בשעוני הנוכחות. שימו לב-השינוי יבוצע רק לאחר ששעון החורף נכנס לתוקף :

- ראשית, יש לעדכן את השעה במחשב לשעון חורף החדש.
- יש להפעיל את תכנת האיסוף SYNCOMM דרך תוכנת עיבוד נתונים (הרמוני, לביא, שפע, טמל, אדם, טיים ביט, צ.ע, מעיין וכו'). כדי לעדכן את כל השעונים יש להקיש "- select all" כל השעונים יסומנו ב-√. לחץ על כפתור "עדכן זמן ותאריך" או "Set time and date" –בחלון הנפתח, יש לוודא כי התאריך והשעה מעודכנים לפי המחשב ותואמים לשעון קיץ.



- שאלה "האם לבצע"?-להקיש כן /אישור. השעונים יתעדכנו בזה אחר זה.

שים לב:יש לוודא שהשעה עודכנה בכל השעונים ע"י ביצוע בדיקת תקשורת או פיזית מול השעון.

מידה ותתגלה בעיה כלשהי נשמח לעמוד לרשותכם בכל עת בטלפון: 09-7750400, פקס: 09-7447735, דוא"ל : support@synel.co.il

בברכה,
מחלקת תמיכה ושירות
סינאל מלל פייווי

